

Target® Financial Planning

Release-Notes

target

Software for
Financial Advisors

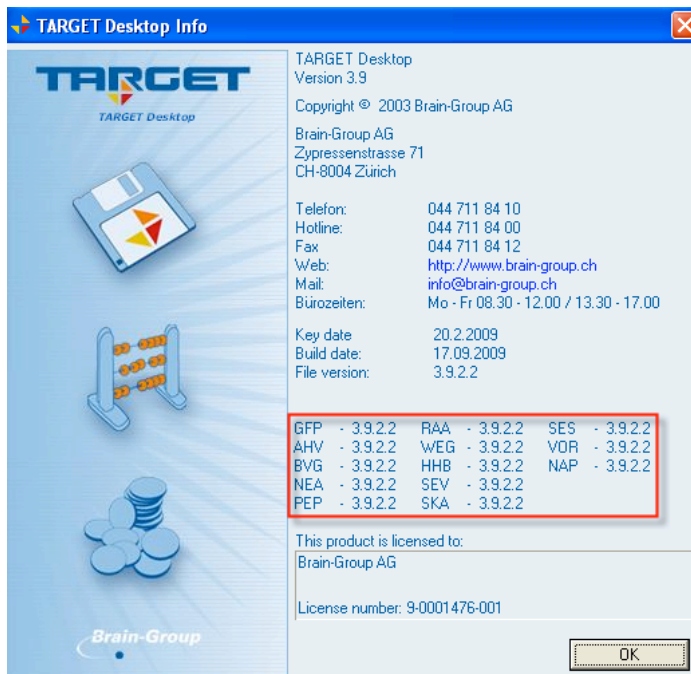
Version 3.9.2.2
16.10.09

Inhaltsverzeichnis

1	VERSIONEN	3
2	STEUERDATEN 2009	4

1 Versionen

Die aktuellen Infos sind unter INFO ersichtlich.



2 Steuerdaten 2009

- Für die folgende Kantone sind die Berechnungsdaten vollständig aktualisiert:

Kt.	Steuerfuss Gemeinde	Steuerfuss Kanton	Tarif Einkommen	Tarif Vermögen	Steuerrelevante Abzüge	Steuern Kapital-Auszahlung	Steuern Erben Und Schenken	Dividenden Besteuerung	Aktuelle Wegleitung	Aktuelle Version Steuer-gesetz
AG	2009	2008	2009	2009	2008	2009	2003	2007	2008	651.100
AI	2009	2007	2001	2006	2009	2008	2003	2007	2008	640
AR	2009	2008	2001	2008	2008	2008	2003	2006	2008	621.11
BE	2009	2009	2009	2009	2009	2007	2006	2008	2008	661.11
BL	2009	2008	2009	2001	2008	2009	2003	2008	2009	331
BS	2009	2008	2008	2003	2008	2007	2006	--	2009	640.100
FR	2009	2009	2009	2009	2009	2006	2008	2009	2008	631.1
GE	2009	2007	2009	2009	2009	2009	2003	--	2008	D 3 17
GL	2009	2008	2008	2006	2009	2008	2003	2007	2009	VI C/1/1
GR	2009	2008	2008	2008	2009	2008	2008	2006	2007	720.00
JU	2009	2007	2009	2009	2009	2009	2008	--	2008	641.11
LU	2009	2008	2008	2009	2009	2008	2003	2005	2009 UJ	620
NE	2009	2007	2008	2001	2009	2008	2005	--	2008	Vom 11.8.1999
NW	2009	2008	2009	2008	2009	2009	2003	2008	2007	521.1
OW	2009	2007	2008	2007	2008	2008	2006	2008	2008	641.4
SG	2009	2009	2007	2009	2009	2007	2003	2007	2008	811.1
SH	2009	2008	2009	2009	2009	2009	2003	2008	2008	641.100
SO	2009	2008	2008	2008	2009	2008	2006	2008	2008	614.11
SZ	2009	2008	2001	2007	2009	2001	--	2007	2008	Vom 9.2.2000
TG	2009	2008	2008	2008	2009	2008	2006	2007	2009	640.1
TI	2009	2007	2009	2006	2009	2009	2003	--	2008	Vom 21.6.1994
UR	2009	2007	2009	2009	2009	2009	2003	2007	2008	3.2211
VD	2009	2007	2009	2009	2009	2009	2005	--	2007	642.11
VS	2009	2008	2008	2001	2008	2008	2003	--	2008	642.1
ZG	2009	2008	2001	2009	2009	2001	2003	2009	2008	632.1
ZH	2009	2008	2006	2006	2009	2006	2003	2008	2009 UJ	631.1
Bund	--	--	2006	--	2009	2006	--	2009	2008	642.11